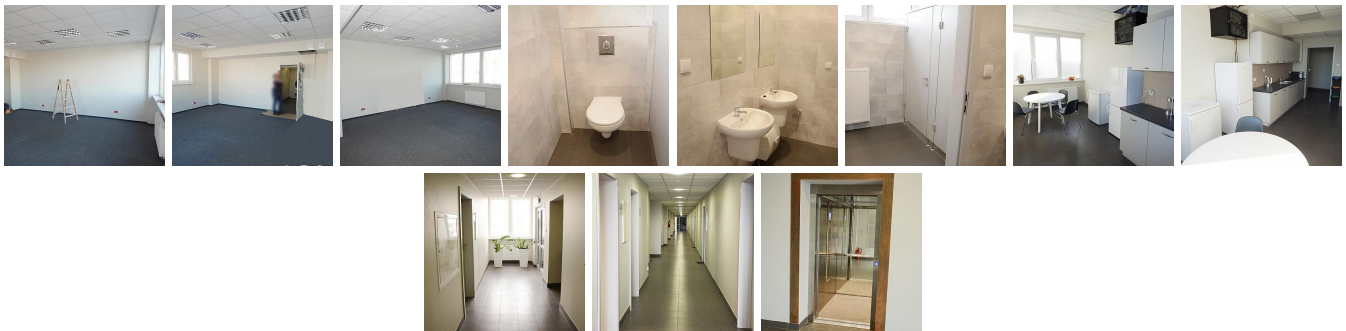


LOKAL NA WYNAJEM
liczba pokoi: 2, pow. całkowita: 37 m²,
SZCZECIN, ŚRÓDMIEŚCIE
Cena **1 400** zł



Do wynajęcia powierzchnia biurowa 37 m² (jeden pokój), zlokalizowana na 2 piętrze budynku biurowego w doskonałej lokalizacji - okolice ul. Gdańskiej.

Pokój biurowy po remoncie, wykończony w wysokim standardzie – ściany gładzone, malowane, na podłogach wysokiej klasy wykładzina, rozprowadzona instalacja internetowa, sufit podwieszany, oświetlenie rastrowe, wentylacja, okna PCV.

Istnieje możliwość wynajęcia większej lub mniejszej powierzchni.

Oświetlenie na korytarzu na czujki ruchu. Toalety męskie i damskie oraz pomieszczenia socjalne na początku i na końcu korytarza – do dyspozycji wszystkich najemców.

Do kosztów wynajmu należy doliczyć VAT, opłaty dodatkowe w wysokości 10 PLN netto/1m² (ogrzewanie, woda). Woda ciepła podgrzewana podgrzewaczami elektrycznymi.

Nowa, cichobieżna winda wymieniona w 2019 r., dwie klatki schodowe.

Istnieje możliwość wynajęcia miejsc postojowych w cenie 150-180 zł + VAT/1mies.

Teren ogrodzony, strzeżony, z dostępem do nabrzeża – możliwość korzystania. Na terenie obiektu możliwe jest korzystanie z placu np. na postawienie kontenerów lub składowanie towarów, możliwe jest też spawanie i montowanie dużych konstrukcji stalowych.

Doskonała lokalizacja, 10 min od centrum miasta, miejsce świetnie skomunikowane, szybki dojazd środkami komunikacji miejskiej do centrum, a także wyjazd z miasta w kierunku Prawobrzeża (i dalej S3, w stronę Świnoujścia lub Niemiec).

Symbol	ASP21284	Symbol SWO	390367
Rodzaj nieruchomości	LOKAL	Rodzaj transakcji	WYNAJEM
Status	AKTUALNA	Rodzaj rynku	WTÓRNY

Cena	1 400 PLN	Cena w EURO	305 €
Cena w USD	363 \$	Czynsz i inne opłaty stałe	1 400 PLN
Kraj	POLSKA	Województwo	ZACHODNIOPOMORSKIE
Powiat	SZCZECIN	Gmina	SZCZECIN
Miejscowość	SZCZECIN	Prawobrzeże /lewobrzeże	PRAWOBRZEŻE
Dzielnica - osiedle	ŚRÓDMIEŚCIE	Powierzchnia całkowita	37 m ²
Rodzaj lokalu użytkowego	BIUROWY	Rodzaj budynku	BUDYNEK BIUROWY
Rok budowy	1990	Materiał ścian	PUSTAK
Droga dojazdowa	ASFALTOWA	Piętro	2
Liczba pięter	3	Instalacje w lokalu	WENTYLACJA, KOMPUTEROWA, OGRZEWANIE
Forma własności	WŁASNOŚĆ	Wentylacja	JEST
Liczba miejsc parkingowych	1	Nr Licencji	4603



Imię Nazwisko
właściciel

91 123 45 67
przemek@media-d.com

Więcej ofert na stronie www.mojdom-nieruchomosci.pl