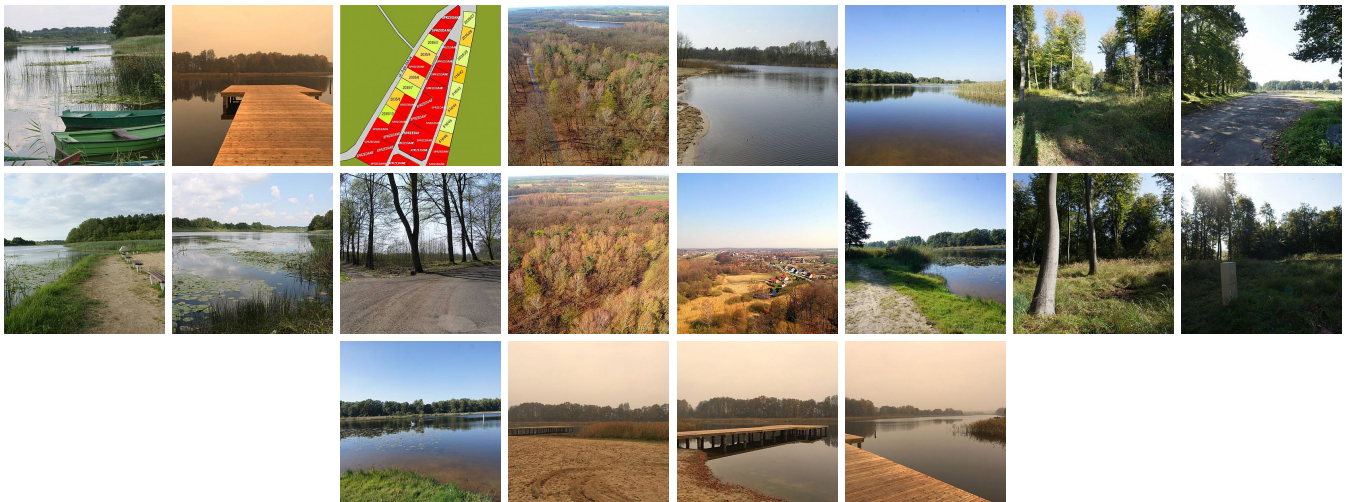


## DZIAŁKA NA SPRZEDAŻ

pow. działki: 7,082 m<sup>2</sup>,

DOBRA

Cena **160 000** zł



### SPOSÓB NA INFLACJE.

14 działek rekreacyjnych na terenie po byłym ośrodku wypoczynkowym do sprzedania w pakiecie w cenie 160 000 zł brutto za wszystko.

Wartość działek przy sprzedaży pojedynczo to aktualnie 344 914 zł zł brutto.

OSIEDLE SŁOWIKOWE to idealne miejsce do stworzenia miejsca na weekendowe wypady poza miasto, jak również do spędzania dłuższego urlopu.

Zapraszamy do skorzystania z jedynej na rynku tak wyjątkowej okazji zakupu działek rekreacyjnych w kompleksie "SŁOWIKOWE OSIEDLE".

Działki położone pośród cennego przyrodniczo starodrzewu, 250 m od piaszczystej plaży, na terenie dawnego ośrodka wypoczynkowego w Dobrej Nowogardzkiej nad Jeziorem Dobre.

Kompleks jest objęty Miejscowym Planem Zagospodarowania Przestrzennego uchwalonym dnia 28.11.2009 r. zgodnie z którym, część działek przeznaczona została pod ZABUDOWĘ REKREACYJNĄ INDYWIDUALNĄ, część zaś pod ZABUDOWĘ REKREACYJNĄ INDYWIDUALNĄ wraz z USŁUGAMI.

### Podstawowe parametry zabudowy:

- zabudowa wolnostojąca, do 2 kondygnacji
- pow. zabudowy do 15%, z usługami do 20%
- wysokość budynku 7,0m; 7,5m w przypadku usług
- kąt nachylenia dachu 35\* - 40\*

Media:

- prąd - sieć rozprowadzona w drodze wewnętrznej, należy zawrzeć umowę z ENEA
- woda i kanalizacja - w odległości ok. 200 m od osiedla, przy najbliższych zabudowaniach.

"SŁOWIKOWE OSIELDE" w zamierzeniu ma być kompleksem zamkniętym, dozorowanym, w całości ogrodzonym, dostępnym wyłącznie dla właścicieli działek oraz ich gości.

Działka posiada wjazd z drogi wewnętrznej, dojazd do osiedla asfaltową drogą gminną - ulica 3 Maja, prowadzącej do plaży oraz centrum miasta.

Ekologiczna, typowo turystyczna gmina Dobra zachęca pięknymi krajobrazami, licznymi jeziorami, szlakami turystycznymi oraz cennymi zabytkami. Odbywa się tu corocznie wiele imprez plenerowych.

**ZAPRASZAMY DO SZCZEGÓŁOWEGO ZAPOZNANIA SIĘ Z TĄ NIECODZIENNĄ OFERTĄ !!!**

Oferta dotyczy tylko sprzedaży pakietu całości 14 działek.

Cena zawiera podatek vat 23 %. Przy transakcji brak podatku 2 % PCC.

Symbol	UBR22536	Symbol SWO	397261
Rodzaj nieruchomości	DZIAŁKA	Rodzaj transakcji	SPRZEDAŻ
Status	<b>AKTUALNA</b>	Rodzaj rynku	WTÓRNY
Cena	160 000 PLN	Cena w EURO	34 848 €
Cena w USD	40 736 \$	Cena za m2	23 PLN
Kraj	POLSKA	Województwo	ZACHODNIOPOMORSKIE
Powiat	ŁOBESKI	Gmina	DOBRA
Miejscowość	DOBRA	Prawobrzeże /lewobrzeże	PRAWOBRZEŻE
Ulica	3 Maja	Powierzchnia działki	7 082 m <sup>2</sup>
Szerokość działki (mb.)	115	Długość działki (mb.)	297
Kształt działki	NIEREGULARNY	Rodzaj działki	REKREACYJNA
Forma własności działki	WŁASNOŚĆ	Droga dojazdowa	ASFALTOWA
Dostępne sieci	EN. ELEKTR., PRĄD W DRODZE	Energia elektryczna	JEST
Nr Licencji	2080		

**Oferta bezpośrednia!**

**W przypadku tej nieruchomości nasze biuro pobiera wynagrodzenie tylko od sprzedającego**



Imię Nazwisko  
właściciel

91 123 45 67  
przemek@media-d.com

Więcej ofert na stronie [www.mojdom-nieruchomosci.pl](http://www.mojdom-nieruchomosci.pl)